

Utilisateurs

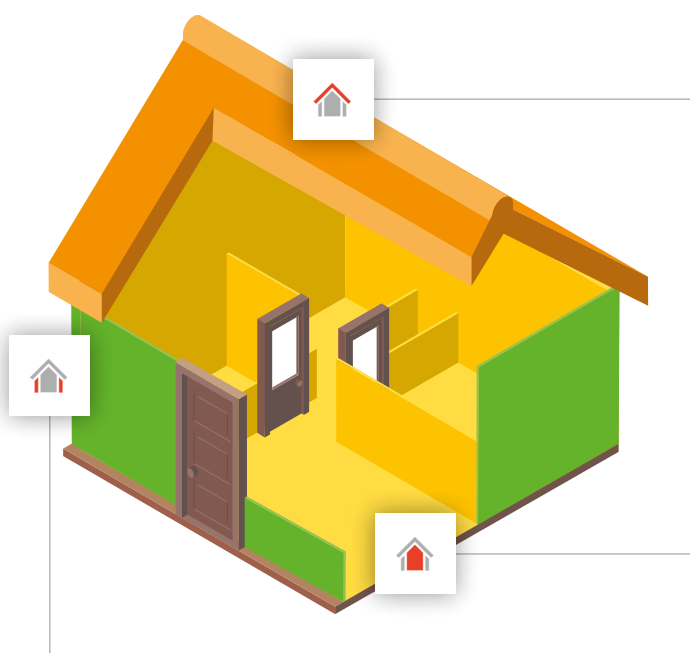
L'isolation en fibres de bois adaptée
pour la toiture, la façade et l'intérieur



Contenu

| | |
|---|----------|
| Domaines d'application et solutions | 4 |
| Toit | 5 |
| Façade | 6 |
| Intérieur | 7 |
| Vue d'ensemble des produits | 8 |
| Isolations en fibres de bois écologiques pour les constructions neuves ou les bâtiments à rénover – du toit au plafond de la cave | 8 |
| Gutex Multiplex-top | 10 |
| Gutex Ultratherm | 10 |
| Gutex Omnitherm | 11 |
| Gutex Thermosafe-homogen | 12 |
| Gutex Thermoflat | 12 |
| Gutex Thermoflex | 13 |
| Gutex Thermofibre | 14 |
| Gutex Multitherm | 14 |
| Gutex Thermoinstal | 15 |
| Gutex Thermoroom | 15 |
| Gutex Thermosafe-wd | 16 |
| Gutex Thermosafe-nf | 16 |
| Gutex Thermofloor | 17 |
| Gutex Happy Step | 17 |
| Gutex Standard-n | 17 |
| Gutex Thermowall | 18 |
| Gutex Thermowall NF | 19 |
| Gutex Thermowall-gf | 20 |
| Gutex Thermowall-L | 21 |
| Gutex Thermowall Durio | 21 |

Domaines d'application et solutions



Toit

- **Système de rénovation de toiture Tecadio**
- Isolation sur toiture
- Panneaux de sous-toiture
- Isolation pour toit plat
- Isolation entre travées (panneau isolant Gutex Thermoflex et isolation par insufflation Gutex Thermofibre)

Intérieur

- **Système d'isolation intérieure Intevio**
- Sous-toiture de l'intérieur
- Isolation sous chevrons
- Isolation sous chape (sec/humide)
- Faux plafond
- Sol en bois massif/plancher massif
- Isolation du niveau d'installation
- Cloisons
- Isolation entre travées (panneau isolant Gutex Thermoflex et isolation par insufflation Gutex Thermofibre)

Façade

- **Thermowall ITE Système d'isolation thermique extérieure**
- Enduit
- FSV – façade suspendue ventilée
- Doublage Klinker
- **Système d'isolation de façade Durio**
- **Système de raccord de porte et fenêtre Implio**
- Isolation entre travées (panneau isolant Gutex Thermoflex et isolation par insufflation Gutex Thermofibre)



Toit

Protection contre la chaleur, isolation phonique, étanchéité à la pluie optimale

Pourvues des matériaux isolants pour toiture de Gutex, les maisons peuvent résister à toutes les contraintes : nos panneaux de sous-toiture sont non seulement étanches à la pluie mais aussi à la grêle – comme cela a été attesté par le bureau de contrôle TÜV Rheinland. Par ailleurs, nos matériaux isolants assurent une protection fiable contre le froid et excellente contre la chaleur – grâce à une faible conductivité thermique et une très grande capacité d'accumulation de la chaleur. Le degré élevé d'ouverture à la diffusion ainsi qu'une remarquable capacité de stockage et de restitution de l'humidité assurent une sécurité élevée sur le plan de la physique du bâtiment. Une haute résistance à la compression et à la flexion rend les panneaux résistants aux charges d'impact et permet aux artisans de les manipuler avec robustesse. Cette robustesse accélère leur mise en œuvre tout comme leur grande précision dimensionnelle. Les bandes d'étanchéité à clous ou taquets d'étanchéité ne sont pas nécessaires pour la réalisation de couvertures provisoires. Ces couvertures provisoires peuvent être librement exposées aux intempéries pendant douze semaines.

Avantages

- Panneaux de sous-toiture avec profilage rainure-langouette breveté : garantie d'étanchéité à la pluie et de robustesse
- Protection anti-grêle attestée par le TÜV (classe de protection contre la grêle HW5)
- Haute résistance au vieillissement
- Collaboration multi-marques avec des partenaires système, par ex. des fabricants de membranes d'étanchéité à l'air et de systèmes de collage
- Séminaires pour un transfert de connaissances méthodique



Façade

Efficacité énergétique, confort et habitat sain

Avec les systèmes et produits Gutex pour l'isolation des façades, vous vous appuyez sur la norme relative aux maisons à énergie positive et bénéficiez d'un logement agréable et sain. Gutex Thermowall est le système d'isolation thermique extérieure (ITE) pour les structures en bois et les constructions massives. Le système d'isolation de façade Durio vous offre une liberté maximale lors de la conception des façades. Implio favorise la réalisation de raccords optimaux dans le système ITE. Dans la façade ventilée, vous pouvez utiliser nos panneaux isolants en fibres de bois de manière universelle : sur mur maçonné, bois massif et constructions à ossature bois.

Avantages

- Thermowall ITE avec agrément général complété : achat d'enduit possible auprès de 16 fabricants
- Système ITE à monter directement sur l'ossature bois
- Isolations extérieures ouvertes à la diffusion pour une sécurité maximale en façade
- Collaboration multi-marques avec des partenaires système, par ex. des fabricants d'enduit
- Transparence et sécurité élevées lors de la planification et la pose grâce à 340 constructions murales en bois attestées par des experts en sécurité incendie



Intérieur

Protection thermique améliorée, bonne isolation phonique, grand confort d'habitat

Le système d'isolation intérieure Intevio est facile et rapide à poser et protège efficacement contre les moisissures. Grâce à des coûts réduits et des économies importantes sur la facture d'énergie, la rénovation est rapidement amortie. Les panneaux isolants pour sols Gutex conviennent aussi bien aux planchers béton qu'aux planchers bois – avec une bonne isolation phonique et une multitude de variantes de structure, y compris en combinaison avec nos isolants entre travées. Par exemple sous chape humide, asphalte coulé, panneaux OSB et panneaux de particules, chape sèche, parquet flottant, stratifié, parquet et planchers. Il existe, en outre, des solutions spéciales pour la réalisation de niveaux d'installation et de cloisons légères.

Avantages

- Système d'isolation intérieure tolérant l'humidité
- Panneaux isolants avec une protection élevée contre les bruits aériens et d'impact
- Nombreuses constructions à protection phonique testées et évaluées
- Panneaux isolants pour sols avec une résistance élevée à la compression pour une bonne conductivité thermique

Vue d'ensemble des produits

Isolations en fibres de bois écologiques pour les constructions neuves ou les bâtiments à rénover – du toit au plafond de la cave

Chez Gutex, vous trouverez la solution d'isolation en fibres de bois adaptée à chacun de vos besoins : système d'isolation thermique extérieure, isolation murale pour façade ventilée, isolation sur toiture ou entre travées... Mais aussi panneaux de sous-toiture étanches à la pluie, isolation pour planchers, isolation intérieure du mur extérieur, isolation du niveau d'installation, isolation contre les bruits d'impact pour sols et sous-couche insonorisante pour parquets et stratifiés. Nos produits sont fabriqués à partir de sapin et d'épicéa de la Forêt-Noire issus d'une sylviculture durable, et répondent aux exigences de qualité les plus élevées. Le label de certification KEYMARK atteste qu'ils sont conformes à toutes les normes européennes applicables.



Gutex Multiplex-top
Panneau de sous-toiture testé étanche à la pluie



Gutex Ultratherm
Panneau de sous-toiture présentant une étanchéité à la pluie exceptionnelle grâce à un profilage à rainure et languette breveté – avec un pouvoir isolant élevé



Gutex Multitherm
Panneau isolant en fibres de bois résistant à l'humidité pour façades ventilées, comme isolation supplémentaire sur chevrons ou comme isolation sous chevrons



Gutex Thermosafe-homogen
Panneau isolant en fibres de bois universel doté d'excellentes propriétés isolantes pour toits et façades



Gutex Thermofibre
Isolation en fibres de bois par insufflation pour travées ainsi que comme isolation exposée sur des surfaces horizontales



Gutex Thermoflex
Panneau isolant souple en fibres de bois pour l'isolation entre chevrons et entre travées



Gutex Thermoflat
Panneau isolant en fibres de bois résistant à la pression pour toits plats en bois, en béton ou en tôle



Gutex Thermoinstal
Panneau isolant en fibres de bois résistant à la pression pour niveaux d'installation



Gutex Thermoroom
Panneau isolant en fibres de bois pour l'isolation intérieure des murs extérieurs



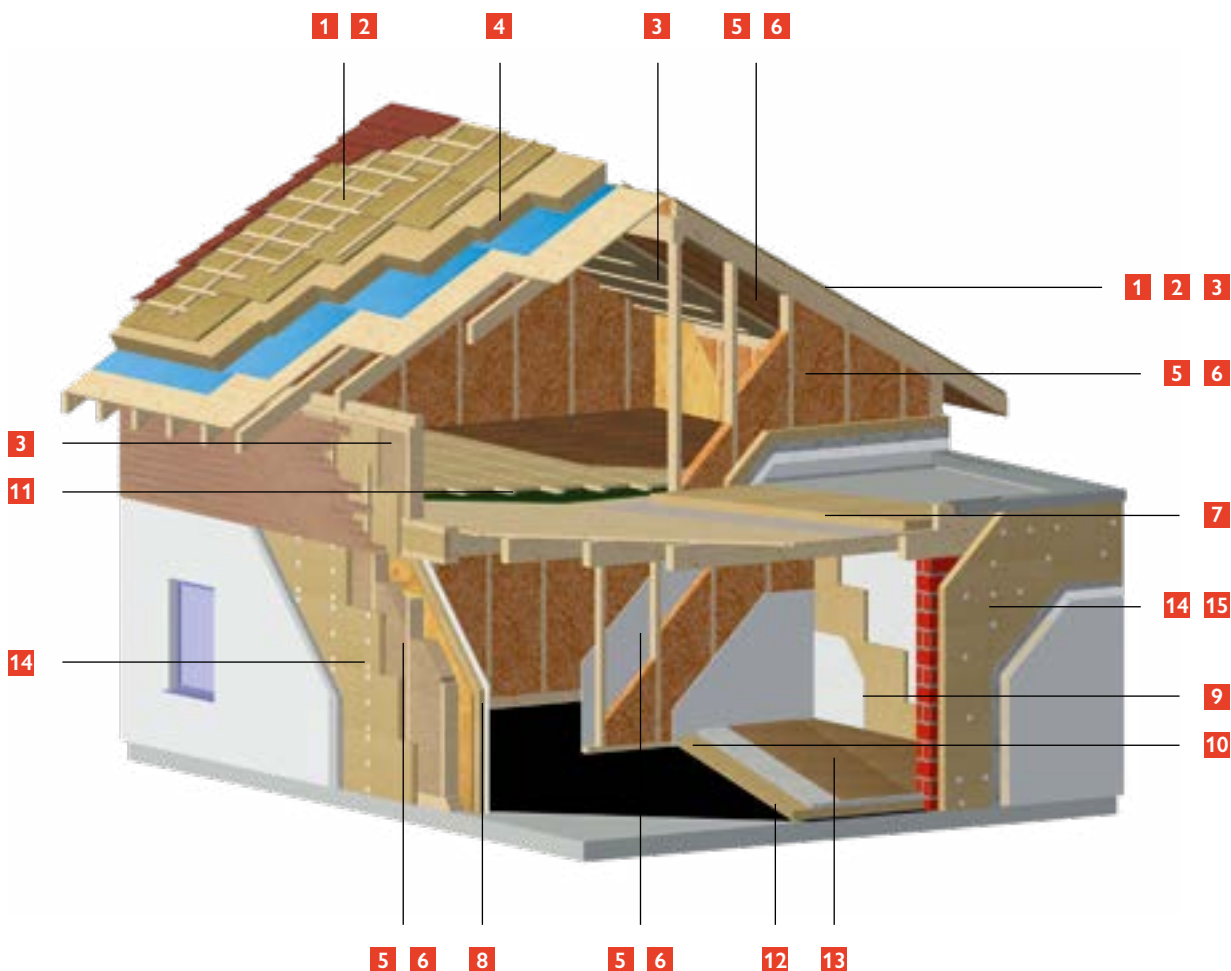
Gutex Thermosafe-wd
Panneau isolant en fibres de bois résistant à la pression pour constructions intérieures de planchers et de murs



Gutex Thermosafe-nf
Panneau isolant contre les bruits d'impact avec baguette de pose en épicéa – idéal comme base pour les planchers ou les parquets vissés



Gutex Thermofloor
Panneau isolant contre les bruits d'impact pour toutes structures de sol



Gutex Happy Step
Panneau de base pour un confort à la marche accru et une isolation contre les bruits d'impact, par ex. pour les parquets



Gutex Standard-n
panneau de base fin fabriqué selon le procédé humide, proposé en différentes épaisseurs – idéal pour compenser les irrégularités de sol, etc.



Gutex Thermowall/-gf/NF
Panneau porteur d'enduit pour le système Thermowall ITE écologique



Gutex Thermowall-L
Panneau porteur d'enduit plus léger à haut pouvoir isolant pour le système Thermowall ITE écologique – idéal sur des supports minéraux ou en bois massif de pleine surface



Gutex Thermowall Durio
Panneau spécial pour le système d'isolation de façade Durio pour façades crépies et façades en bois ventilées.

Vous trouverez de plus amples informations concernant l'utilisation et la mise en œuvre de nos matériaux isolants sur le site
► www.gutex-benelux.eu

| Nom du produit | Gutex Multiplex-top | | |
|--|----------------------|------------|-------|
| Densité brute ρ [kg/m ³] | ~ 220 | | |
| Valeur nominale de conductivité thermique λ_D [W/mK] | 0,045 | | |
| Diffusion de vapeur μ | 3 | | |
| Contrainte/résistance à la pression [kPa] | ≥ 200 | | |
| Résistance à la traction perpendiculaire au plan du panneau [kPa] | ≥ 30 | | |
| Absorption d'eau sur une courte durée [kg/m ²] | ≤ 1 | | |
| Résistance à l'écoulement [kPa s/m ²] | ≥ 100 | | |
| Capacité thermique spécifique [J/kgK] | 2100 | | |
| Température maximale d'utilisation [°C] | 110 | | |
| Comportement au feu Euroclasse selon EN 13501-1 | E | | |
| Apparence du chant | Rainure et languette | | |
| Épaisseur [mm] | 22 | 35 | 60 |
| Longueur × largeur [mm × mm] | 2500 × 750 | | |
| Dimensions utiles : Longueur × largeur [mm × mm] | 2480 × 728 | 2480 × 722 | |
| Dimensions utiles : Mètres carrés par panneau [m ²] | 1,81 | 1,79 | |
| m ² /Pièce(s) | 1,87 | | |
| Poids par panneau [kg] | 9,10 | 14,40 | 11,50 |
| Poids par m ² [kg] | 4,84 | 7,70 | 10,80 |
| Pièce(s)/Palette | 45 | 30 | 36 |
| Mètres carrés par palette [m ²] | 84,38 | 56,25 | 38,45 |
| Poids par palette [kg] | 520 | 485 | 490 |
| Valeur nominale de résistance thermique R_D [m ² K/W] | 0,50 | 0,80 | 1,40 |
| Valeur sd [m] | 0,07 | 0,11 | 0,18 |

| Gutex Ultratherm | | | | |
|----------------------|-------|-------|-------|-------|
| ~ 180 | | | | |
| 0,042 | | | | |
| 3 | | | | |
| ≥ 150 | | | | |
| ≥ 20 | | | | |
| ≤ 1 | | | | |
| ≥ 100 | | | | |
| 2100 | | | | |
| 110 | | | | |
| E | | | | |
| Rainure et languette | | | | |
| 80 | 100 | 120 | 140 | 160 |
| 1780 × 600 | | | | |
| 1749 × 569 | | | | |
| 1,00 | | | | |
| 1,07 | | | | |
| 15,40 | 19,20 | 23,10 | 26,90 | 30,80 |
| 14,40 | 18,00 | 21,60 | 25,20 | 28,80 |
| 26 | 20 | 18 | 14 | 12 |
| 27,77 | 21,36 | 19,22 | 14,95 | 12,82 |
| 430 | 390 | 420 | 390 | |
| 1,90 | 2,35 | 2,85 | 3,30 | 3,80 |
| 0,24 | 0,30 | 0,36 | 0,42 | 0,48 |

| Nom du produit | Gutex Thermosafe-homogen | | | | | | | | | | | |
|--|--------------------------|-------|-------|-------|-------|-------|----------------|-------|-------|-------|-------|--|
| Densité brute ρ [kg/m ³] | ~ 110 | | | | | | | | | | | |
| Valeur nominale de conductivité thermique λ_D [W/mK] | 0,039 | | | | | | | | | | | |
| Diffusion de vapeur μ | 4 | | | | | | | | | | | |
| Contrainte/résistance à la pression [kPa] | ≥ 50 | | | | | | | | | | | |
| Résistance à la traction perpendiculaire au plan du panneau [kPa] | ≥ 5 | | | | | | | | | | | |
| Absorption d'eau sur une courte durée [kg/m ²] | ≤ 2 | | | | | | | | | | | |
| Résistance à l'écoulement [kPa s/m ²] | ≥ 60 | | | | | | | | | | | |
| Capacité thermique spécifique [J/kgK] | 2100 | | | | | | | | | | | |
| Température maximale d'utilisation [°C] | 110 | | | | | | | | | | | |
| Comportement au feu Euroclasse selon EN 13501-1 | E | | | | | | | | | | | |
| Apparence du chant | Bord à bord | | | | | | Chants décalés | | | | | |
| Épaisseur [mm] | 40 | 60 | 80 | 100 | 120 | 140 | 160 | 180 | 200 | 220 | 240 | |
| Longueur × largeur [mm × mm] | 1200 × 625 | | | | | | | | | | | |
| Dimensions utiles : Longueur × largeur [mm × mm] | | | | | | | 1185 × 610 | | | | | |
| Dimensions utiles : Mètres carrés par panneau [m ²] | | | | | | | 0,72 | | | | | |
| m ² /Pièce(s) | 0,75 | | | | | | | | | | | |
| Poids par panneau [kg] | 3,30 | 4,95 | 6,60 | 8,25 | 9,90 | 11,55 | 13,20 | 14,85 | 16,50 | 18,15 | 19,80 | |
| Poids par m ² [kg] | 4,40 | 6,60 | 8,80 | 11,00 | 13,20 | 15,40 | 17,60 | 19,80 | 22,00 | 24,20 | 26,40 | |
| Pièces/Paquet | | | | | | | | | | | | |
| Paquets/Palette | | | | | | | | | | | | |
| Pièce(s)/Palette | 112 | 70 | 56 | 42 | 36 | 32 | 28 | 24 | 22 | 20 | 18 | |
| Mètres carrés par palette [m ²] | 84,00 | 52,50 | 42,00 | 31,50 | 27,00 | 24,00 | 21,00 | 18,00 | 16,50 | 15,00 | 13,50 | |
| Poids par palette [kg] | 430 | 390 | | | | | | | | | | |
| Valeur nominale de résistance thermique R_D [m ² K/W] | 1,00 | 1,50 | 2,05 | 2,55 | 3,05 | 3,55 | 4,10 | 4,60 | 5,10 | 5,60 | 6,15 | |
| Valeur sd [m] | 0,16 | 0,24 | 0,32 | 0,40 | 0,48 | 0,56 | 0,64 | 0,72 | 0,80 | 0,88 | 0,96 | |

| Gutex Thermoflat | | | | Gutex Thermoflex | | | | | | | | | | | | |
|------------------|-------|-------|-------|------------------|-------|-------|-------|-------|-------|-------|-------|-------|-------|-------|-------|-------|
| ~ 140 | | | | ~ 50 | | | | | | | | | | | | |
| 0,040 | | | | 0,036 | | | | | | | | | | | | |
| 3 | | | | 2 | | | | | | | | | | | | |
| ≥ 70 | | | | | | | | | | | | | | | | |
| ≥ 7,5 | | | | ≥ 1 | | | | | | | | | | | | |
| ≤ 1 | | | | | | | | | | | | | | | | |
| ≥ 100 | | | | ≥ 5 | | | | | | | | | | | | |
| 2100 | | | | 2100 | | | | | | | | | | | | |
| 110 | | | | 110 | | | | | | | | | | | | |
| E | | | | E | | | | | | | | | | | | |
| Chants décalés | | | | Bord à bord | | | | | | | | | | | | |
| 100 | 120 | 140 | 160 | 30 | 40 | 50 | 60 | 80 | 100 | 120 | 140 | 160 | 180 | 200 | 220 | 240 |
| 1230 × 600 | | | | 1350 × 575 | | | | | | | | | | | | |
| 1215 × 585 | | | | | | | | | | | | | | | | |
| 0,71 | | | | | | | | | | | | | | | | |
| 0,73 | | | | 0,77 | | | | | | | | | | | | |
| 10,30 | 12,40 | 14,50 | 16,50 | 1,16 | 1,55 | 1,94 | 2,33 | 3,11 | 3,88 | 4,66 | 5,43 | 6,21 | 6,99 | 7,76 | 8,54 | 9,32 |
| 14,00 | 16,80 | 19,60 | 22,40 | 1,50 | 2,00 | 2,50 | 3,00 | 4,00 | 5,00 | 6,00 | 7,00 | 8,00 | 9,00 | 10,00 | 11,00 | 12,00 |
| | | | | 12 | 8 | 9 | 8 | 6 | 4 | | | 3 | | 2 | | |
| | | | | 12 | 14 | 10 | | | 12 | 10 | 8 | 10 | 8 | 12 | 10 | |
| 44 | 36 | 32 | 28 | 144 | 112 | 90 | 80 | 60 | 48 | 40 | 32 | 30 | 24 | | 20 | |
| 32,47 | 26,57 | 23,62 | 20,66 | 111,78 | 86,94 | 69,86 | 62,10 | 46,58 | 37,26 | 31,05 | 24,84 | 23,28 | 18,63 | | 15,52 | |
| 490 | | | | 200 | | | | | | | | | | | | |
| 2,50 | 3,00 | 3,50 | 4,00 | 0,80 | 1,10 | 1,35 | 1,65 | 2,20 | 2,75 | 3,30 | 3,85 | 4,40 | 5,00 | 5,55 | 6,10 | 6,65 |
| 0,30 | 0,36 | 0,42 | 0,48 | 0,06 | 0,08 | 0,10 | 0,12 | 0,16 | 0,20 | 0,24 | 0,28 | 0,32 | 0,36 | 0,40 | 0,44 | 0,48 |

| Nom du produit | Gutex Thermofibre | | Gutex Multitherm | | | | | | |
|---|-------------------|----------------|----------------------|-------|-------|-------|-------|-------|-------|
| Densité brute ρ [kg/m ³] | | | ~ 140 | | | | | | |
| Densité brute à insuffler ρ , espace ouvert [kg/m ³] | 25 – 30 | | | | | | | | |
| Densité brute à insuffler ρ , cavité fermée [kg/m ³] | 29 – 50 | | | | | | | | |
| Valeur nominale de conductivité thermique λ_D [W/mK] | 0,038 | | 0,040 | | | | | | |
| Diffusion de vapeur μ | 1/2 | | 4 | | | | | | |
| Contrainte/résistance à la pression [kPa] | | | ≥ 70 | | | | | | |
| Résistance à la traction perpendiculaire au plan du panneau [kPa] | | | ≥ 7,5 | | | | | | |
| Absorption d'eau sur une courte durée [kg/m ²] | | | ≤ 1 | | | | | | |
| Résistance à l'écoulement [kPa s/m ²] | ≥ 3 | | ≥ 60 | | | | | | |
| Capacité thermique spécifique [J/kgK] | 2100 | | 2100 | | | | | | |
| Température maximale d'utilisation [°C] | 110 | | 110 | | | | | | |
| Comportement au feu Euroclasse selon EN 13501-1 | E | | E | | | | | | |
| Apparence du chant | | | Rainure et languette | | | | | | |
| Modèle | Emballé | Sans emballage | | | | | | | |
| Épaisseur [mm] | 330 | | 40 | 60 | 80 | 100 | 120 | 140 | 160 |
| Longueur × largeur [mm × mm] | 800 × 400 | | 1760 × 600 | | | | | | |
| Deckmaß: Länge × Breite [mm × mm] | | | 1740 × 580 | | | | | | |
| Dimensions utiles : Longueur × largeur [mm × mm] | | | 1,01 | | | | | | |
| m ² /Pièce(s) | | | 1,06 | | | | | | |
| kg/Ballot | 15,00 | | | | | | | | |
| Poids par panneau [kg] | | | 5,91 | 8,87 | 11,83 | 14,78 | 17,74 | 20,70 | 23,65 |
| Poids par m ² [kg] | | | 5,60 | 8,40 | 11,20 | 14,00 | 16,80 | 19,60 | 22,40 |
| Ballot/Palette | 21 | 18 | 54 | 36 | 26 | 22 | 18 | 16 | 14 |
| Mètres carrés par palette [m ²] | | | 57,02 | 38,02 | 27,46 | 23,23 | 19,01 | 16,90 | 14,78 |
| Poids par palette [kg] | 330 | 290 | 350 | | 330 | 350 | | | |
| Valeur nominale de résistance thermique RD [m ² K/W] | | | 1,00 | 1,50 | 2,00 | 2,50 | 3,00 | 3,50 | 4,00 |
| Valeur sd [m] | | | 0,16 | 0,24 | 0,32 | 0,40 | 0,48 | 0,56 | 0,64 |

| | | | Gutex Thermoinstal | | Gutex Thermoroom | | | | | |
|-------|-------|-------------|--------------------|------------|------------------|-------|-------|-------|-------|--|
| | | | ~ 150 | ~ 150 | ~ 130 | | | | | |
| | | | | | | | | | | |
| | | | | | | | | | | |
| | | | 0,040 | 0,040 | 0,039 | | | | | |
| | | | 3 | 3 | | | | | | |
| | | | ≥ 100 | ≥ 50 | | | | | | |
| | | | ≥ 10 | ≥ 7,5 | | | | | | |
| | | | | | | | | | | |
| | | | ≥ 100 | ≥ 100 | | | | | | |
| | | | 2100 | 2100 | | | | | | |
| | | | 110 | 110 | | | | | | |
| | | | E | E | | | | | | |
| | | Bord à bord | Bord à bord | | Bord à bord | | | | | |
| | | | | | | | | | | |
| 180 | 200 | 60 | 50 | 20 | 40 | 50 | 60 | 80 | 100 | |
| | | 3000 × 1250 | 1250 × 600 | 1200 × 500 | | | | | | |
| | | | | | | | | | | |
| | | | | | | | | | | |
| | | | 3,75 | 0,75 | 0,60 | | | | | |
| | | | | | | | | | | |
| 26,61 | 29,57 | 31,50 | 5,60 | 1,80 | 3,10 | 3,90 | 4,70 | 6,20 | 7,80 | |
| 25,20 | 28,00 | 8,40 | 7,50 | 3,00 | 5,20 | 6,50 | 7,80 | 10,40 | 13,00 | |
| 12 | 10 | 15 | 84 | 96 | 48 | 36 | 30 | 24 | 18 | |
| 12,67 | 10,56 | 56,25 | 63,00 | 57,60 | 28,80 | 21,60 | 18,00 | 14,40 | 10,80 | |
| | | 320 | 520 | 520 | 200 | 180 | 170 | 180 | 170 | |
| 4,50 | 5,00 | 1,50 | 1,25 | 0,50 | 1,00 | 1,25 | 1,50 | 2,00 | 2,50 | |
| 0,72 | 0,80 | 0,24 | 0,15 | 0,06 | 0,12 | 0,15 | 0,18 | 0,24 | 0,30 | |

| Nom du produit | Gutex Thermosafe-wd | | | | | | | Gutex Thermosafe-nf |
|--|---------------------|--------|-------|-------|-------|-------|-------|----------------------|
| Densité brute ρ [kg/m ³] | ~ 140 | | | | | | | ~ 130 |
| Valeur nominale de conductivité thermique λ_D [W/mK] | 0,040 | | | | | | | 0,039 |
| Diffusion de vapeur μ | 3 | | | | | | | 3 |
| Contrainte/résistance à la pression [kPa] | ≥ 70 | | | | | | | |
| Absorption d'eau sur une courte durée [kg/m ²] | | | | | | | | |
| Rigidité dynamique [MN/m ³] | | | | | | | | ≤ 50 |
| Compressibilité avec une charge utile ≤ 5 kPa [mm] | 2 | | | | | | | 2 |
| Résistance à l'écoulement [kPa s/m ²] | ≥ 100 | | | | | | | ≥ 55 |
| Capacité thermique spécifique [J/kgK] | 2100 | | | | | | | 2100 |
| Température maximale d'utilisation [°C] | 110 | | | | | | | 110 |
| Comportement au feu Euroclasse selon EN 13501-1 | E | | | | | | | E |
| Apparence du chant | Bord à bord | | | | | | | Rainure et languette |
| Épaisseur [mm] | 20 | 30 | 40 | 60 | 80 | 100 | 120 | 40 |
| Longueur × largeur [mm × mm] | 1250 × 600 | | | | | | | 1190 × 380 |
| Dimensions utiles : Longueur × largeur [mm × mm] | | | | | | | | 1170 × 360 |
| Dimensions utiles : Mètres carrés par panneau [m ²] | | | | | | | | 0,42 |
| m ² /Pièce(s) | 0,75 | | | | | | | 0,45 |
| Poids par panneau [kg] | 2,10 | 3,20 | 4,20 | 6,30 | 8,40 | 10,50 | 12,60 | 2,35 |
| Poids par m ² [kg] | 2,80 | 4,20 | 5,60 | 8,40 | 11,20 | 14,00 | 16,80 | 5,20 |
| Pièce(s)/Paquet | | | | | | | | |
| Paquets par palette | | | | | | | | |
| Pièce(s)/Palette | 224 | 140 | 112 | 70 | 56 | 42 | 36 | 75 |
| Mètres carrés par palette [m ²] | 168,00 | 105,00 | 84,00 | 52,50 | 42,00 | 31,50 | 27,00 | 33,92 |
| Poids par palette [kg] | 600 | 520 | 510 | 460 | 490 | 470 | | 200 |
| Valeur nominale de résistance thermique R_D [m ² K/W] | 0,50 | 0,75 | 1,00 | 1,50 | 2,00 | 2,50 | 3,00 | 1,00 |
| Valeur sd [m] | 0,06 | 0,09 | 0,12 | 0,18 | 0,24 | 0,30 | 0,36 | 0,12 |

| Gutex Thermofloor | | Gutex Happy Step | Gutex Standard-n | | | | |
|-------------------|-------|------------------|------------------|-------------|--------|--------|--------|
| ~ 160 | | ~ 260 | ~ 250 | | | | |
| 0,040 | | 0,046 | 0,046 | | | | |
| 5 | | 5 | 5 | | | | |
| | | ≥ 100 | ≥ 100 | | | | |
| | | ≤ 2 | ≤ 2 | | | | |
| ≤ 30 | | | | | | | |
| 2 | | | | | | | |
| ≥ 100 | | ≥ 100 | ≥ 100 | | | | |
| 2100 | | 2100 | 2100 | | | | |
| 110 | | 110 | 110 | | | | |
| E | | E | E | | | | |
| Bord à bord | | Bord à bord | Bord à bord | | | | |
| 20 | 30 | 6 | 8 | 10 | 12 | 15 | 18 |
| 1200 × 600 | | 860 × 590 | 2500 × 1000 | 2500 × 1200 | | | |
| | | | | | | | |
| | | | | | | | |
| 0,72 | | 0,51 | 2,50 | 3,00 | | | |
| 2,30 | 3,50 | 0,79 | 5,00 | 7,50 | 9,00 | 11,25 | 13,50 |
| 3,20 | 4,80 | 1,56 | 2,00 | 2,50 | 3,00 | 3,75 | 4,50 |
| | | 20 | | | | | |
| | | 32 | | | | | |
| 180 | 120 | 640 | 130 | 114 | 95 | 76 | 60 |
| 129,60 | 86,40 | 324,74 | 325,00 | 342,00 | 285,00 | 228,00 | 180,00 |
| 450 | | 540 | 700 | 880 | 880 | 890 | 835 |
| 0,50 | 0,75 | 0,10 | 0,15 | 0,20 | 0,25 | 0,30 | 0,35 |
| 0,10 | 0,15 | 0,03 | 0,04 | 0,05 | 0,06 | 0,08 | 0,09 |

| Nom du produit | | | | | | | | | |
|--|-------------|-------|-------|-------|-----------|-------|-------|-------|-------|
| Densité brute ρ [kg/m ³] | | | | | | | | | |
| Valeur nominale de conductivité thermique λ_D [W/mK] | | | | | | | | | |
| Diffusion de vapeur μ | | | | | | | | | |
| Contrainte/résistance à la pression [kPa] | | | | | | | | | |
| Résistance à la traction perpendiculaire au plan du panneau [kPa] | | | | | | | | | |
| Absorption d'eau sur une courte durée [kg/m ²] | | | | | | | | | |
| Résistance à l'écoulement [kPa s/m ²] | | | | | | | | | |
| Capacité thermique spécifique [J/kgK] | | | | | | | | | |
| Température maximale d'utilisation [°C] | | | | | | | | | |
| Comportement au feu Euroclasse selon EN 13501-1 | | | | | | | | | |
| Apparence du chant | Bord à bord | | | | | | | | |
| Épaisseur [mm] | 20 | 40 | 60 | 80 | 100 | 120 | 140 | 160 | 80 |
| Longueur × largeur [mm × mm] | 1250 × 590 | | | | 830 × 600 | | | | |
| Dimensions utiles : Longueur × largeur [mm × mm] | | | | | | | | | |
| Dimensions utiles : Mètres carrés par panneau [m ²] | | | | | | | | | |
| m ² /Pièce(s) | 0,73 | | | | 0,49 | | | | |
| Poids par panneau [kg] | 2,40 | 4,70 | 7,10 | 9,40 | 8,00 | 9,60 | 11,20 | 12,70 | 41,60 |
| Poids par m ² [kg] | 3,20 | 6,40 | 9,60 | 12,80 | 16,00 | 19,20 | 22,40 | 25,60 | 12,80 |
| Pièce(s)/Palette | 224 | 112 | 70 | 56 | 40 | 32 | 28 | 24 | 12 |
| Mètres carrés par palette [m ²] | 165,20 | 82,60 | 51,63 | 41,30 | 19,92 | 15,94 | 13,94 | 11,95 | 39,00 |
| Poids par palette [kg] | 590 | 510 | 480 | 490 | 310 | 320 | | | |
| Valeur nominale de résistance thermique R_D [m ² K/W] | 0,50 | 1,00 | 1,50 | 2,00 | 2,50 | 3,00 | 3,50 | 4,00 | 2,00 |
| Valeur sd [m] | 0,08 | 0,16 | 0,24 | 0,32 | 0,40 | 0,48 | 0,56 | 0,64 | 0,32 |

| Gutex Thermowall | | | | | | | | | | Gutex Thermowall NF |
|------------------|-------|-------------|-------|-------|----------------------|-------|-------|------------|-------|---------------------|
| ~ 160 | | | | | | | | | | ~ 160 |
| 0,040 | | | | | | | | | | 0,040 |
| 4 | | | | | | | | | | 4 |
| ≥ 100 | | | | | | | | | | ≥ 100 |
| ≥ 10 | | | | | | | | | | ≥ 10 |
| ≤ 1 | | | | | | | | | | ≤ 1 |
| ≥ 100 | | | | | | | | | | ≥ 100 |
| 2100 | | | | | | | | | | 2100 |
| 110 | | | | | | | | | | 110 |
| E | | | | | | | | | | E |
| | | | | | Rainure et languette | | | | | Bord à bord |
| 100 | 120 | 80 | 100 | 120 | 80 | 100 | 120 | 140 | 160 | 60 |
| 2600 × 1250 | | 2800 × 1250 | | | 1300 × 600 | | | | | 1800 × 600 |
| | | | | | 1275 × 575 | | | 1280 × 580 | | 1780 × 580 |
| | | | | | 0,73 | | | 0,74 | | 1,03 |
| 3,25 | | 3,50 | | | 0,78 | | | | | 1,08 |
| 52,00 | 62,40 | 44,80 | 56,00 | 67,20 | 10,00 | 12,50 | 15,00 | 17,50 | 20,00 | 10,40 |
| 16,00 | 19,20 | 12,80 | 16,00 | 19,20 | 12,80 | 16,00 | 19,20 | 22,40 | 25,60 | 9,60 |
| 9 | 8 | 12 | 9 | 8 | 56 | 44 | 36 | 32 | 28 | 36 |
| 29,25 | 26,00 | 42,00 | 31,50 | 28,00 | 43,68 | 34,32 | 28,08 | 24,96 | 21,84 | 38,88 |
| 520 | | 560 | | | | | | | | 370 |
| 2,50 | 3,00 | 2,00 | 2,50 | 3,00 | 2,00 | 2,50 | 3,00 | 3,50 | 4,00 | 1,50 |
| 0,40 | 0,48 | 0,32 | 0,40 | 0,48 | 0,32 | 0,40 | 0,48 | 0,56 | 0,64 | 0,24 |

| Nom du produit | Gutex Thermowall-gf | | | | | | | | |
|--|----------------------|-------|------------|-------------|-------------|-------|-------------|-------|-------------|
| Densité brute ρ [kg/m ³] | ~ 185 | | | | | | | | |
| Valeur nominale de conductivité thermique λ_D [W/mK] | 0,043 | | | | | | | | |
| Diffusion de vapeur μ | 3 | | | | | | | | |
| Contrainte/résistance à la pression [kPa] | ≥ 150 | | | | | | | | |
| Résistance à la traction perpendiculaire au plan du panneau [kPa] | ≥ 20 | | | | | | | | |
| Absorption d'eau sur une courte durée [kg/m ²] | ≤ 1 | | | | | | | | |
| Résistance à l'écoulement [kPa s/m ²] | ≥ 100 | | | | | | | | |
| Capacité thermique spécifique [J/kgK] | 2100 | | | | | | | | |
| Température maximale d'utilisation [°C] | 110 | | | | | | | | |
| Comportement au feu Euroclasse selon EN 13501-1 | E | | | | | | | | |
| Apparence du chant | Rainure et languette | | | | Bord à bord | | | | |
| Épaisseur [mm] | 40 | 60 | | | 40 | 60 | 40 | 60 | |
| Longueur × largeur [mm × mm] | 1300 × 600 | | 1800 × 600 | 2576 × 1176 | 2600 × 1250 | | 2800 × 1250 | | 3000 × 1250 |
| Dimensions utiles : Longueur × largeur [mm × mm] | 1275 × 575 | | 1775 × 575 | 2551 × 1151 | | | | | |
| Dimensions utiles : Mètres carrés par panneau [m ²] | 0,73 | | 1,02 | 2,94 | | | | | |
| m ² /Pièce(s) | 0,78 | | 1,08 | 3,02 | 3,25 | | 3,50 | | 3,75 |
| Poids par panneau [kg] | 5,80 | 8,70 | 12,00 | 33,60 | 24,10 | 36,10 | 25,90 | 38,85 | 41,62 |
| Poids par m ² [kg] | 7,40 | | 11,10 | | 7,40 | 11,10 | 7,40 | 11,10 | |
| Pièce(s)/Palette | 108 | 72 | 36 | 18 | 24 | 15 | 24 | 15 | |
| Mètres carrés par palette [m ²] | 84,24 | 56,16 | 38,88 | 54,53 | 78,00 | 48,75 | 84,00 | 52,50 | 56,25 |
| Poids par palette [kg] | 680 | | 490 | 680 | 610 | 640 | 730 | 680 | 730 |
| Valeur nominale de résistance thermique R_D [m ² K/W] | 0,90 | 1,35 | | | 0,90 | 1,35 | 0,90 | 1,35 | |
| Valeur sd [m] | 0,12 | 0,18 | | | 0,12 | 0,18 | 0,12 | 0,18 | |

| Gutex Thermowall-L | | | | | | | | Gutex Thermowall Durio |
|--------------------|-------|-------|-------|-------|-------|-------|-------|------------------------|
| ~ 110 | | | | | | | | ~ 160 |
| 0,037 | | | | | | | | 0,040 |
| 3 | | | | | | | | 4 |
| ≥ 50 | | | | | | | | ≥ 100 |
| ≥ 10 | | | | | | | | ≥ 10 |
| ≤ 1 | | | | | | | | ≤ 1 |
| ≥ 100 | | | | | | | | ≥ 100 |
| 2100 | | | | | | | | 2100 |
| 110 | | | | | | | | 110 |
| E | | | | | | | | E |
| Bord à bord | | | | | | | | Rainure et languette |
| 100 | 120 | 140 | 160 | 180 | 200 | 220 | 240 | 70 |
| 1200 × 400 | | | | | | | | 1800 × 600 |
| | | | | | | | | 1780 × 580 |
| | | | | | | | | 1,03 |
| 0,48 | | | | | | | | 1,08 |
| 5,28 | 6,33 | 7,39 | 8,44 | 9,50 | 10,56 | 11,62 | 12,67 | 12,10 |
| 11,00 | 13,20 | 15,40 | 17,60 | 19,80 | 22,00 | 24,20 | 26,40 | 11,20 |
| 20 | 16 | | 12 | | 10 | | 8 | 32 |
| 9,60 | 7,68 | | 5,76 | | 4,80 | | 3,84 | 34,56 |
| 120 | | 140 | 120 | 140 | 120 | 130 | 120 | 380 |
| 2,70 | 3,20 | 3,75 | 4,30 | 4,85 | 5,40 | 5,90 | 6,45 | 1,75 |
| 0,30 | 0,36 | 0,42 | 0,48 | 0,54 | 0,60 | 0,66 | 0,72 | 0,28 |

Remarques

La résistance à la conductibilité thermique est déterminée à partir de $\lambda_{90/90}$ et de l'épaisseur de panneau.

Les rapports d'essai et les certificats de contrôle sont disponibles sur demande.

Gutex Multiplex-top et Gutex Ultratherm : dépôt de garantie auprès de la Fédération allemande des artisans-couvreurs

Gutex Standard-n : autres dimensions sur demande

Gutex Thermowall-gf : approprié pour des structures REI 90 contrôlées

Fabrication en Allemagne.

Isolation écologique en fibres de bois pour les nouvelles constructions et la rénovation.

 TOIT

 FAÇADE

 INTÉRIEUR

 **GUTEX**

GUTEX Holzfaserplattenwerk H. Henselmann GmbH + Co. KG

Gutenberg 5, D-79761 Waldshut-Tiengen, Téléphone +49 7741 6099-0, info@gutex.fr,

www.gutex-benelux.eu

