



Fotos: GUTEX Archiv

| Données techniques :   | Thermoinstal |
|--|--------------|
| Profilage du chant   | affleuré     |
| Longueur x largeur (mm)                                      | 1250 x 600   |
| Épaisseur (mm)   | 50           |
| Mètres carrés par panneau (m <sup>2</sup> )                  | 0,75         |
| Poids par panneau (kg)                                       | 5,6          |
| Poids par m <sup>2</sup> (kg)                                | 7,5          |
| Nombre de panneaux par palette (pce)                         | 84           |
| Mètres carrés par palette (m <sup>2</sup> )                  | 63           |
| Poids par palette (kg)                                       | 500          |
| Densité brute (kg/m <sup>3</sup> )                           | 150          |
| Indice de diffusion de vapeur (μ)                            | 3            |
| Indice Sd (m)  | 0,15         |
| Tension / Résistance à la pression (kPa)                     | ≥ 100        |
| Résistance verticale de l'air sur surface plane (kPa)        | ≥ 10         |
| Résistance hydraulique (kPa s/m <sup>2</sup> )               | ≥ 100        |
| Capacité thermique spécifique (J/kgK)                        | 2100         |
| Comportement au feu : Euroclasse, selon la norme DIN 13501-I | E            |

| Union Européenne  |       |
|---|-------|
| Valeur nominale de la conductivité thermique $\lambda_D$ (W/mK) suivant EN 12667                            | 0,040 |
| Valeur nominale de résistance à la conductibilité de la chaleur $R_D$ (m <sup>2</sup> K/W) suivant EN 12667 | 1,25  |

| Suisse   |       |
|--|-------|
| Valeur nominale de la conductivité thermique SIA $\lambda_D$ (W/mK)                        | 0,040 |
| Valeur nominale de résistance à la conductibilité de la chaleur $R_D$ (m <sup>2</sup> K/W) | 1,15  |
| Indice d'incendie  | 4.3   |



Descriptif : WF-EN13171-T4-CS(10/Y) 100-TR10-MU3-AF100.

Recyclage : catégorie de bois usagé A2 ; code déchets selon l'AVV : 030105; 170201

**GUTEX Thermoinstal** est un panneau isolant résistant à la pression; composition monocouche de densité homogène pour l'isolation thermique de surfaces d'hébergement.

### Composants:

- Pin et sapin non traité de la Forêt Noire
- Adjuvant : 4% de résine polyuréthane

### Domaines d'application:

- Couche isolante pour comblement de vide dans des surfaces d'hébergement
- Isolation de structures et ossatures bois

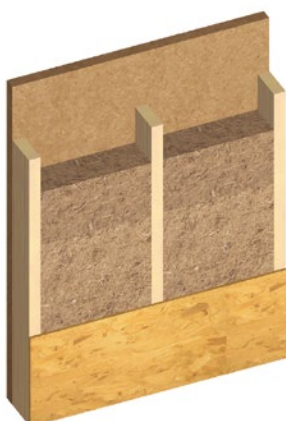
### Avantages:

- Isolation thermique optimale
- Capacité exceptionnelle de stockage de la chaleur  
→ protection contre la chaleur en été et contre le froid en hiver
- Très bonne isolation phonique
- Régulation de l'humidité et ouverture à la diffusion de vapeur
- Réduction des ponts thermiques
- Résistance à la pression
- Une matière première durable, le bois → recyclable
- Fabriqué en Allemagne (Forêt Noire)
- Sans danger pour l'éco-construction (certifié natureplus)

## Consignes de pose:

- Stocker et mettre en œuvre les panneaux dans un endroit sec
- Éviter les joints croisés
- Couper avec une scie GUTEX ou avec une lame GUTEX pour scies sauteuses ou pour scies circulaires à main avec dispositif d'aspiration intégré
- Réaliser une base sèche, plane et techniquement impeccable
- Conserver à l'abri de l'humidité

## Étapes de pose:



### Étape 1:

Pose GUTEX Thermoinstal de façon à combler l'ensemble de la surface du mur, sans laisser de vide d'air, puis le fixer au moyen d'agrafes, de vis ou de clous.



### Étape 2:

Fraiser les chemins de câbles à l'aide d'une machine à bois.



### Étape 3:

Poser les installations et les fixer.



### Étape 4:

Placer un parement intérieur (min. 12,5 mm) de cloison et sans vide d'air et le fixer dans le support avec, par exemple, des vis pour plaques de plâtre. (75 mm)

## Idées de construction:



- Plaque de plâtre (min. 12,5 mm)
- **GUTEX Thermoinstal** 50 mm
- Panneau OSB (étanchéité à l'air)
- **GUTEX Thermoflex** entre montants en bois
- **GUTEX Multitherm, GUTEX Multiplex-top, GUTEX Ultratherm**
- Contre-lattis
- Lattis
- Coffrage en bois vertical



- Plaque de plâtre (min. 12,5 mm)
- **GUTEX Thermoinstal** 50 mm
- **Panneau OSB** (étanchéité à l'air)
- **GUTEX Thermoflex** entre montants en bois
- **GUTEX Thermowall/-gf**
- **Enduit GUTEX**

Sous réserve d'erreurs d'impression, de modifications et de fautes. La présente fiche produit correspond au stade de développement actuel de nos produits et devient caduque en cas d'apparition d'une nouvelle version.

Le produit n'est pas obligatoirement compatible dans des cas particuliers. À la livraison, la garantie et la responsabilité se conforment à nos conditions générales de vente.



## NATURELLEMENT EN BOIS