



# Technische Fiche **GUTEX**® Afdichtingspasta



**GUTEX Afdichtingspasta** is in kokerverpakking aangeleverd. Garandeert een regenzekere afdichting van aansluitingen in buitentoepassingen voor Gutex Multiplex-Top en Gutex Ultratherm

Technische Gegevens	GUTEX Afdichtingspasta
Koker:	310 gram
Verpakking:	12 kokers/doos
Bewaartermijn:	24 maanden
Bewaren:	koel en droog beschermen tegen vorst!
Verwerkingstemperatuur:	+ 5°C tot + 40°C
Temperatuurbestendigheid:	- 25°C tot + 80°C
Verbruik:	10 x 10 mm voeg = ± 3lm
Veiligheidsvoorschriften:	buiten bereik van kinderen bewaren

## Grondstoffen:

- acrylaat
- water

## Toepassingsgebied:

- GUTEX Multiplex-top / GUTEX Ultratherm
- opvullen van uitlopend profiel
- profileringen uitwerken
- dakrenovatie binnen toepassing
- enkel in combinatie met GUTEX kleefband en GUTEX fixatief (uitzondering: dakrenovatie binnen)

## Verwerkingsvoorschriften:

- ondergrond moet droog, draagkrachtig, stof- en vetvrij zijn
- GUTEX afdichtingspasta vol aanbrengen ter hoogte van het verschil in dikte / profilering GUTEX Multiplex-top / GUTEX Ultratherm
- GUTEX kleefband aanbrengen en volgens de verwerkingsvoorschriften verkleven

## Eigenschappen:

- weersbestendig
- zeer goed verouderings- en UV bestand
- waterverdunbaar, met water te reinigen
- snel regenvast
- geur neutraal

## Onze service:

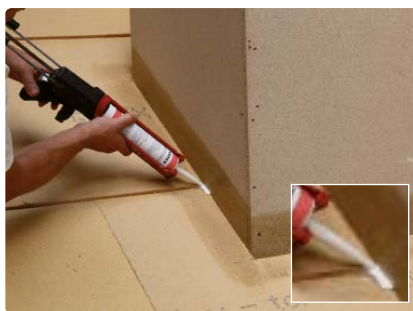
- bij technische vragen, neem contact op met onze info – lijn: **+32 / 475 79 97 23**.
- of zend een email naar : **info@gutexbene.eu**
- bezoek onze kostenloze opleiding bij Gutex in Waldshut-Tiengen.
- Data vindt u op de homepage van Gutex onder “ service”.
- Onder [www.Gutex.de](http://www.Gutex.de) vindt U o.a. ook info betreffende bouwfysiek, producttoepassingen, constructievoorbelden met berekeningen, evenals lastenboekbeschrijvingen en CAD tekeningen die u kunt downloaden.

## Verwerking:

### Aansluiting: bv. schoorsteen



1. GUTEX Fixatief aanbrengen op de GUTEX onderdakplaat en het aansluitend bouwelement.



2. Met de GUTEX afdichtingspasta het uitlopend profiel opvullen (pastarups).



3. GUTEX Kleefband zuiver en zonder plooiën klevan op de GUTEX onderdakplaat en bouwelement. GUTEX Afdichtingspasta vlak aandrukken bij deze handeling.

### Nok / kilgoot:



4. GUTEX Fixatief op de GUTEX onderdakplaat aanbrengen.



5. Met GUTEX afdichtingspasta het uitlopend profiel lokaal volledig opvullen.



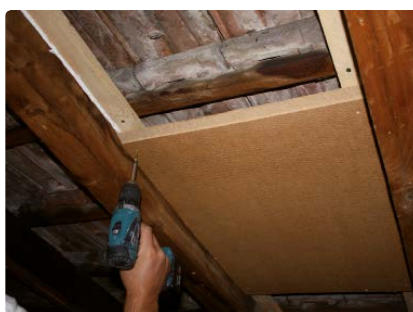
6. De GUTEX kleefband zuiver en zonder plooiën klevan op de GUTEX onderdakplaat. Daarbij de GUTEX Afdichtingspasta vlak aandrukken.

### Dakrenovatie binnen

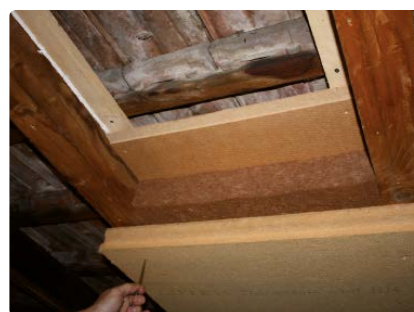
Gutex Multiplex-top plaat als regenzeker onderdak geplaatst tussen de kepers:



7. GUTEX Afdichtingspasta in de hoek pannelat/keper aanbrengen over de ganse lengte.



8. De GUTEX onderdakplaat plaatsen, wordt in de GUTEX afdichtingspasta aangedrukt, met schroeven bevestigen in de lat.



9. Verdere opbouw naar binnen met de GUTEX Thermoflex en/of GUTEX Multitherm T+Gx4. Damprem/luchtdichting plaatsen, lattenwerk en eindafwerking.

Drukfouten, veranderingen en vergissingen voorbehouden. Deze technische voorschriften zijn gebaseerd op de huidige ontwikkelingsfase van onze producten en verliest bij het verschijnen van een nieuwe versie zijn geldigheid.

De toepassing van onze producten is in sommige uitzonderlijke gevallen niet mogelijk. Voor garantie en aansprakelijkheid lees aandachtig onze algemene gebruiksvoorschriften.



ISOLATIEPLATEN OP BASIS VAN HOUT