

FICHE TECHNIQUE

GUTEX THERMOFLEX



GUTEX Thermoflex est un panneau isolant flexible en fibres de bois pour l'isolation entre chevrons et entre structures.

Matières

- Bois de sapin et d'épicéa non traité
- Agent ignifugeant : 6,0 % sels d'ammonium
- Env. 5,0 % fibres de liaison textiles

Élimination

- Codes de déchets suivant AVV
030105, 170201

Densité brute ρ [kg/m ³]	~ 50
Valeur nominale de conductivité thermique λ_D [W/mK]	0,036
Diffusion de vapeur μ	2
Résistance à la traction perpendiculaire au plan du panneau [kPa]	≥ 1
Résistance à l'écoulement [kPa s/m ²]	≥ 5
Capacité thermique spécifique [J/kgK]	2100
Température maximale d'utilisation [°C]	110
Comportement au feu Euroclasse selon EN 13501-1	E
Norme de produit	EN 13171
Marquage des panneaux	WF-EN 13171-T3-TR1-MU2-AF,5



Promouvoir la gestion durable de la forêt
www.pefc-france.org



FICHE TECHNIQUE

GUTEX THERMOFLEX

Apparence du chant	Bords droits				
Épaisseur [mm]	30	40	50	60	80
Longueur × largeur [mm × mm]	1350 × 575				
m ² /Pièce(s)	0,77				
Poids par panneau [kg]	1,20	1,60	1,90	2,30	3,10
Poids par m ² [kg]	1,50	2,00	2,50	3,00	4,00
Pièce(s)/Paquet	12	8	9	8	6
Paquets par palettes	12	14	10		
Pièce(s)/Palette	144	112	90	80	60
Mètres carrés par palette [m ²]	111,78	86,94	69,86	62,10	46,57
Poids par palette [kg]	200				
Valeur nominale de résistance thermique R _D [m ² K/W]	0,80	1,10	1,35	1,65	2,20
Valeur sd [m]	0,06	0,08	0,10	0,12	0,16

Apparence du chant	Bords droits			
Épaisseur [mm]	100	120	140	160
Longueur × largeur [mm × mm]	1350 × 575			
m ² /Pièce(s)	0,77			
Poids par panneau [kg]	3,90	4,70	5,40	6,20
Poids par m ² [kg]	5,00	6,00	7,00	8,00
Pièce(s)/Paquet	4			3
Paquets par palettes	12	10	8	10
Pièce(s)/Palette	48	40	32	30
Mètres carrés par palette [m ²]	37,26	31,05	24,84	23,28
Poids par palette [kg]	200			
Valeur nominale de résistance thermique R _D [m ² K/W]	2,75	3,30	3,85	4,40
Valeur sd [m]	0,20	0,24	0,28	0,32

FICHE TECHNIQUE

GUTEX THERMOFLEX

Apparence du chant	Bords droits			
Épaisseur [mm]	180	200	220	240
Longueur × largeur [mm × mm]	1350 × 575			
m ² /Pièce(s)	0,77			
Poids par panneau [kg]	7,00	7,80	8,50	9,30
Poids par m ² [kg]	9,00	10,00	11,00	12,00
Pièce(s)/Paquet	3	2		
Paquets par palettes	8	12	10	
Pièce(s)/Palette	24		20	
Mètres carrés par palette [m ²]	18,63		15,52	
Poids par palette [kg]	200			
Valeur nominale de résistance thermique R _D [m ² K/W]	5,00	5,55	6,10	6,65
Valeur sd [m]	0,36	0,40	0,44	0,48



INFORMATIONS PRODUIT

GUTEX THERMOFLEX

Domaines d'application

- Entre les montants en bois pour les murs intérieurs et extérieurs
- Isolation entre les chevrons
- Isolation des plafonds
- Cloisons de séparation
- Par l'intérieur en paroi avec ossature métallique

Avantages

- Excellente isolation thermique
- Excellente capacité thermique spécifique → protection contre la chaleur en été et le froid en hiver
- Isolation phonique élevée
- Mise en œuvre simple et rapide
- Régulation de l'humidité
- Ouverture à la diffusion de vapeur
- Matière première durable bois → recyclable
- Sans risque suivant les principes de l'éco-construction
- Dense, évite les tassements
- Durabilité des performances
- Fabrication dans le voisinage direct de la France (Forêt-Noire)

Instructions de pose

Général

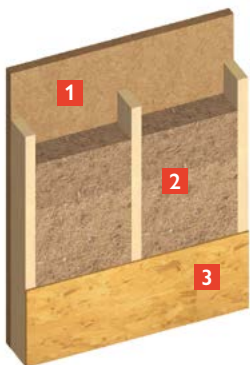
- Stocker et poser les panneaux à l'abri.
- Protéger de l'humidité.
- Ne pas empiler les palettes les unes sur les autres.
- La découpe peut être effectuée entre autres avec les outils suivants :
 - Scie sabre (Bosch) ou Alligator (Dewalt ou Elu)
 - Scie pour matériaux isolants Festool ISC 240 ou scie à chaîne
 - Mafell DSS 300 cc
 - Scie à ruban ou circulaire avec aspiration
- Perçage avec des forets à métaux ou à pierre à plein régime
- Perçage de trous pour boîtiers à encastrier ou passages de tuyaux possible avec une scie cloche
- GUTEX Thermoflex peut être exposé à une température allant jusqu'à 100°C, même pendant une période prolongée. Dans tous les cas, éviter toute exposition à une flamme nue. Nous recommandons en outre d'encapsuler les sources de chaleur locales telles que les lampes encastrees au moyen de boîtiers appropriés.
- Respecter les prescriptions légales relatives à la manipulation de la poussière de bois.

Entre des montants en bois ou des poutres

- Découper en prévoyant de la marge en longueur et en largeur, et serrer. (Prévoir 10mm de plus.)
- L'ajustage du panneau évite les joints périphériques.
- Du point de vue de l'isolation phonique, un remplissage à 80% des murs intérieurs à ossature bois avec GUTEX Thermoflex est avantageux.
- En tenant compte de la marge prévue lors de la découpe, il est également possible de serrer deux pièces l'une à côté de l'autre, ce qui permet de minimiser les chutes.

- Selon la construction et la nature des chevrons/poutres de plafond ainsi qu'en fonction de l'inclinaison du toit, les valeurs peuvent varier vers le haut ou vers le bas.
- La surépaisseur de serrage s'élève à 10 mm de la largeur intérieure de la travée. Ceci doit également être respecté dans le sens longitudinal de la travée.
- Les panneaux posés dans la zone du toit et du plafond doivent être sécurisés au plus tard après 3 jours pour éviter qu'ils ne tombent pas.

Proposition de construction



- 1 GUTEX Thermowall/GUTEX Thermowall-gf
- 2 GUTEX Thermoflex entre montants en bois
- 3 Panneau OSB

Entre des montants métalliques

- Isoler d'abord les travées d'extrémité avec les profilés se faisant face.
- Ajuster l'isolation, placer les profilés dans leur position définitive, puis les fixer.
- Isoler ensuite les autres travées.

Tableau des valeurs de serrage

Épaisseur des montants métalliques	Épaisseur du panneau
50 mm	40 mm
75 mm	60 mm
100 mm	80 mm
125 mm	100 mm

Fabrication en Allemagne.

Isolation écologique en fibres de bois pour les nouvelles constructions et la rénovation.

 TOIT

 FAÇADE

 INTÉRIEUR

 **GUTEX**

GUTEX Holzfaserplattenwerk H. Henselmann GmbH + Co. KG

Gutenberg 5, 79761 Waldshut-Tiengen, Téléphone +49 7741 6099-0, www.gutex-benelux.eu

