



# GUTEX Thermosafe-homogen

## TECHNISCH GEGEVENSBLAD



GUTEX Thermosafe-homogen is de universele houtvezelisolatieplaat met uitstekende isolatie-eigenschappen voor dak, gevel en bintlagen.

### Componenten

- Onbehandeld dennen- of vurenhout
- 4,0 % PUR-hars
- 0,5 % paraffine

### Afvalverwerking

- Afvalsleutelnummers conform AVV 030105, 170201

Densiteit $\rho$ [kg/m <sup>3</sup> ]	~ 110
Nominale waarde warmtegeleiding $\lambda_D$ [W/mK]	0,039
Dampdiffusie $\mu$	4
Drukspanning/-bestendigheid [kPa]	≥ 50
Treksterkte haaks op het plaatoppervlak [kPa]	≥ 5
Kortstondige wateropname [kg/m <sup>2</sup> ]	≤ 2
Stromingsweerstand [kPa s/m <sup>2</sup> ]	≥ 60
Specifieke warmtecapaciteit [J/kgK]	2100
Maximale gebruikstemperatuur [°C]	110
Brandgedrag Euroklasse conform EN 13501-1	E
Productnorm	EN 13171
Plaatcodering	WF-EN13171-T4-WS2,0-CS(10/Y)50-TR5-MU4-AF,60





# GUTEX Thermosafe-homogen

## Gedetailleerde informatie

Rand	Stomp				
Dikte [mm]	40	60	80	100	120
Lengte × Breedte [mm × mm]	1200 × 625				
m <sup>2</sup> /Stuks	0,75				
Gewicht per plaat [kg]	3,30	5,00	6,60	8,30	9,90
Gewicht per m <sup>2</sup> [kg]	4,40	6,60	8,80	11,00	13,20
Stuks/Pallet	112	70	56	42	36
Vierkante meter per pallet [m <sup>2</sup> ]	84,00	52,50	42,00	31,50	27,00
Gewicht per pallet [kg]	430	380	390	340	380
Nominale waarde warmte-doorlaat-weerstand R <sub>D</sub> [m <sup>2</sup> K/W]	1,00	1,50	2,05	2,55	3,05
sd-waarde [m]	0,16	0,24	0,32	0,40	0,48

Rand	Sponning					
Dikte [mm]	140	160	180	200	220	240
Lengte × Breedte [mm × mm]	1200 × 625					
Omslaggrootte: Lengte × Breedte [mm × mm]	1185 × 610					
Omslaggrootte: Vierkante meter per plaat [m <sup>2</sup> ]	0,72					
m <sup>2</sup> /Stuks	0,75					
Gewicht per plaat [kg]	11,60	13,20	14,90	16,50	18,20	19,80
Gewicht per m <sup>2</sup> [kg]	15,40	17,60	19,80	22,00	24,20	26,40
Stuks/Pallet	32	28	24	22	20	18
Vierkante meter per pallet [m <sup>2</sup> ]	24,00	21,00	18,00	16,50	15,00	13,50
Gewicht per pallet [kg]	420			410		
Nominale waarde warmte-doorlaat-weerstand R <sub>D</sub> [m <sup>2</sup> K/W]	3,55	4,10	4,60	5,10	5,60	6,15
sd-waarde [m]	0,56	0,64	0,72	0,80	0,88	0,96





# **GUTEX Thermosafe-homogen**

## PRODUCTINFORMATIE

### Toepassingsgebieden

- Isolatie op het dak op volledige ondergrond
- Tussenspantisolatie
- Isolatie van het plafond van de bovenste verdieping
- Isolatie van houtskeletbouw en houten panelen
- Isolatie van wanden van massief hout en metaalwerk (geventileerde gevel)
- Lichte scheidingswanden

### Voordelen

- Optimale warmte-isolatie
- Uitstekende warmteopslagcapaciteit → bescherming tegen zomerse hitte en winterse koude
- Goede geluidsisolatie
- Vochtregulerend
- Stoomdoorlatend
- Eenvoudige verwerking
- Duurzame grondstof hout → recyclebaar
- Geproduceerd in de directe omgeving van Zwitserland, (Waldshut, Zwarte woud)
- Bouwbiologisch zonder problemen (natureplus®-gecertificeerd)

### Legtips

- Platen droog opslaan en verwerken
- Alleen op volledige ondergrond
- Bij meerdere lagen met offsetvoegen leggen
- Kruisvoegen vermijden
- In de vloer alleen onder natte dekvloer tot max. 60 mm te gebruiken. Overige opbouwen zie GUTEX Thermosafe-wd en GUTEX Thermofloor
- Het op maat zagen kan o.a. met de volgende gereedschappen worden gedaan:
  - Festool-zwaardzaag
  - Mafell DSS 300 cc
  - Band- resp. cirkelzaag met afzuiging
- De plaat moet na het leggen worden gefixeerd en onmiddellijk met bescherming tegen weersinvloeden (afhankelijk van de toepassing bijv. GUTEX-Multiplex-top of GUTEX Thermowall) worden beschermd.
- Voor bevestiging bij isolatie op het dak of geventileerde gevel vindt u formulieren voor de “Afmetingen van de schroeven” op [www.gutex.de/service/bemessung-verbindingsmittel](http://www.gutex.de/service/bemessung-verbindingsmittel)
- Wettelijke regels over de omgang met houtstof moeten in acht worden genomen

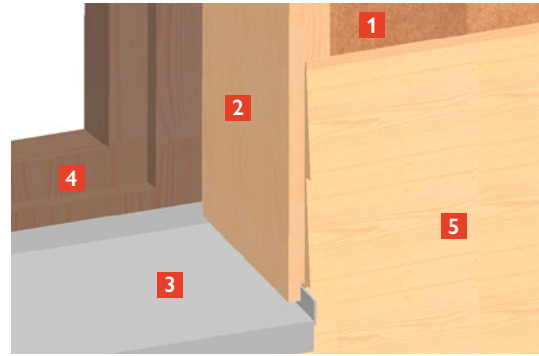


## Details voorgehangen geventileerde gevel



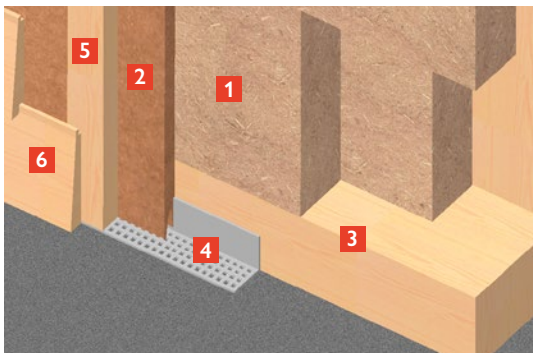
### Aansluiting dagkant

- 1 GUTEX Thermosafe-homogen
- 2 GUTEX Multiplex-top/GUTEX Ultratherm/GUTEX Multitherm
- 3 Afdichtband
- 4 Dagkantplank
- 5 Tegenlatten/ventilatie
- 6 Houten gevel



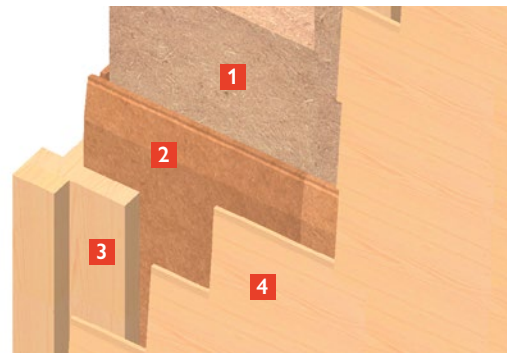
### Aansluiting vensterbank

- 1 GUTEX Multiplex-top/GUTEX Ultratherm/GUTEX Multitherm
- 2 Dagkantplank
- 3 Vensterbank
- 4 Raamkozijn
- 5 Houten gevel



### Aansluiting sokkel/wand

- 1 GUTEX Thermosafe-homogen
- 2 GUTEX Multiplex-top/GUTEX Ultratherm/GUTEX Multitherm
- 3 Drempelhout
- 4 Ventilatiooster
- 5 Tegenlatten/ventilatie
- 6 Houten gevel

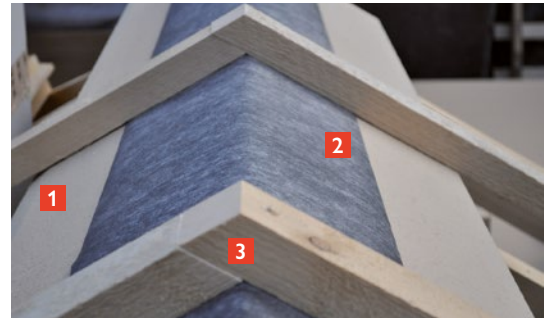
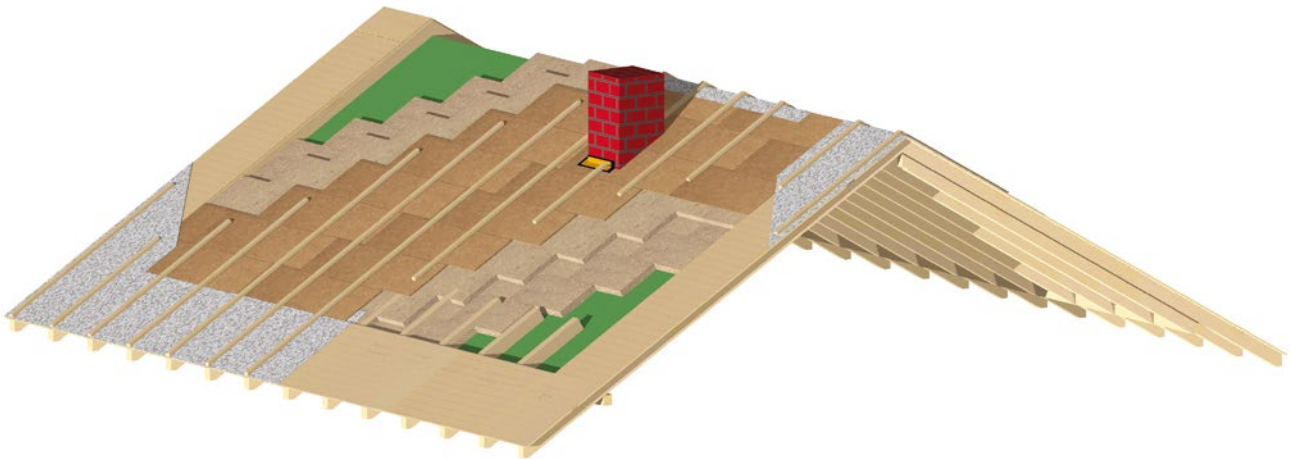


### Aansluiting hoek/wand

- 1 GUTEX Thermosafe-homogen
- 2 GUTEX Multiplex-top/GUTEX Ultratherm/GUTEX Multitherm
- 3 Hoekprofiel
- 4 Houten gevel



## Details dak



### Aansluiting doorgangen

- 1 GUTEX Multiplex-top/GUTEX Ultratherm
- 2 GUTEX-lijmsysteem
- 3 GUTEX-afdichtpasta

### Nok

- 1 GUTEX Multiplex-top/GUTEX Ultratherm
- 2 Ondervloer
- 3 Tegenlatten

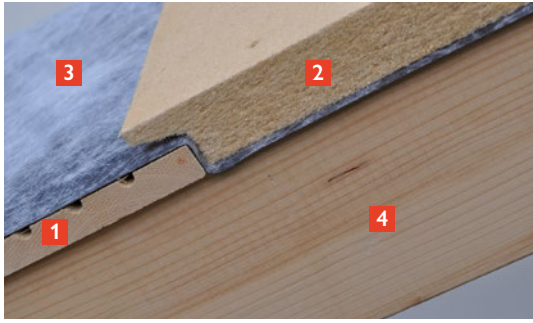


### Windbord

- 1 GUTEX Multiplex-top/GUTEX Ultratherm
- 2 GUTEX-afdichtpasta
- 3 Ondervloer
- 4 Tegenlatten

### Hollijst

- 1 GUTEX Multiplex-top/GUTEX Ultratherm
- 2 GUTEX-lijmsysteem
- 3 GUTEX-afdichtpasta



### Dakrand 1e variant

- 1 Voordakbeschot
- 2 GUTEX Multiplex-top/GUTEX Ultratherm
- 3 Ondervloer
- 4 Blinde spanten



### Dakrand 2e variant

- 1 GUTEX Multiplex-top/GUTEX Ultratherm
- 2 Ondervloer
- 3 Tegenlatten
- 4 Blinde spanten