

FICHE TECHNIQUE

GUTEX THERMOWALL



GUTEX Thermowall est un panneau support d'enduit pour le Thermowall ITE écologique.

Matières

- Bois de sapin et d'épicéa non traité
- 4,0 % résine PUR
- 1,5 % paraffine

Élimination

- Codes de déchets suivant AVV 030105, 170201

Densité brute ρ [kg/m ³]	~ 160
Valeur nominale de conductivité thermique λ_D [W/mK]	0,040
Diffusion de vapeur μ	4
Contrainte/résistance à la pression [kPa]	≥ 100
Résistance à la traction perpendiculaire au plan du panneau [kPa]	≥ 10
Absorption d'eau sur une courte durée [kg/m ²]	≤ 1
Résistance à l'écoulement [kPa s/m ²]	≥ 100
Capacité thermique spécifique [J/kgK]	2100
Température maximale d'utilisation [°C]	110
Comportement au feu Euroclasse selon EN 13501-1	E
Norme de produit	EN 13171
Numéro d'homologation	ETA-10/0287 ETA-10/0288
Marquage des panneaux	WF-EN13171-T5-WS1,0-DS(70,-)2-CS(10/Y)100-TR10-MU4-AF,100



FICHE TECHNIQUE

GUTEX THERMOWALL

Apparence du chant	Rainure et languette				
Épaisseur [mm]	80	100	120	140	160
Longueur × largeur [mm × mm]	1300 × 600				
Dimensions utiles : Longueur × largeur [mm × mm]	1275 × 575			1280 × 580	
Dimensions utiles : Mètres carrés par panneau [m ²]	0,73			0,74	
m ² /Pièce(s)	0,78				
Poids par panneau [kg]	10,00	12,50	15,00	17,50	20,00
Poids par m ² [kg]	12,80	16,00	19,20	22,40	25,60
Pièce(s)/Palette	56	44	36	32	28
Mètres carrés par palette [m ²]	43,68	34,32	28,08	24,96	21,84
Poids par palette [kg]	510	520	510	530	
Valeur nominale de résistance thermique R _D [m ² K/W]	2,00	2,50	3,00	3,50	4,00
Valeur sd [m]	0,32	0,40	0,48	0,56	0,64

Apparence du chant	Bords droits			
Épaisseur [mm]	100	120	140	160
Longueur × largeur [mm × mm]	830 × 600			
m ² /Pièce(s)	0,49			
Poids par panneau [kg]	8,00	9,60	11,20	12,70
Poids par m ² [kg]	16,00	19,20	22,40	25,60
Pièce(s)/Palette	40	32	28	24
Mètres carrés par palette [m ²]	19,92	15,93	13,94	11,95
Poids par palette [kg]	320	310		
Valeur nominale de résistance thermique R _D [m ² K/W]	2,50	3,00	3,50	4,00
Valeur sd [m]	0,40	0,48	0,56	0,64

FICHE TECHNIQUE

GUTEX THERMOWALL

Apparence du chant	Bords droits			
Épaisseur [mm]	20	40	60	80
Longueur × largeur [mm × mm]	1250 × 590			
m ² /Pièce(s)	0,73			
Poids par panneau [kg]	2,40	4,70	7,10	9,40
Poids par m ² [kg]	3,20	6,40	9,60	12,80
Pièce(s)/Palette	224	112	70	56
Mètres carrés par palette [m ²]	165,20	82,60	51,62	41,30
Poids par palette [kg]	590	510	480	490
Valeur nominale de résistance thermique R _D [m ² K/W]	0,50	1,00	1,50	2,00
Valeur sd [m]	0,08	0,16	0,24	0,32

Apparence du chant	Bords droits					
Épaisseur [mm]	80	100	120	80	100	120
Longueur × largeur [mm × mm]	2600 × 1250			2800 × 1250		
m ² /Pièce(s)	3,25			3,50		
Poids par panneau [kg]	41,60	52,00	62,40	44,80	56,00	67,20
Poids par m ² [kg]	12,80	16,00	19,20	12,80	16,00	19,20
Pièce(s)/Palette	12	9	8	12	9	8
Mètres carrés par palette [m ²]	39,00	29,25	26,00	42,00	31,50	28,00
Poids par palette [kg]	520			550	520	550
Valeur nominale de résistance thermique R _D [m ² K/W]	2,00	2,50	3,00	2,00	2,50	3,00
Valeur sd [m]	0,32	0,40	0,48	0,32	0,40	0,48



INFORMATIONS PRODUIT

GUTEX THERMOWALL

Domaines d'application

- Panneau porteur d'enduit pour Thermowall ITE pour les constructions en bois et supports maçonnés ou béton.

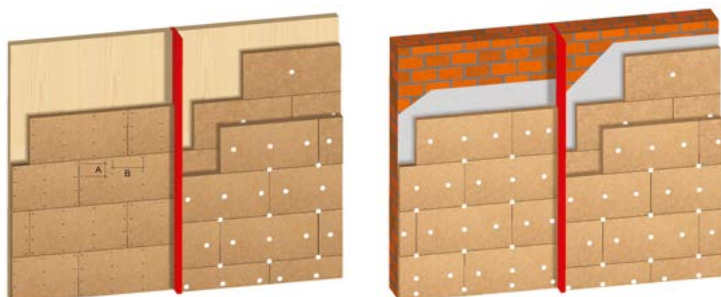
Avantages

- Haute isolation phonique
- Résistant aux chocs
- Excellente capacité de stockage de la chaleur → protection contre la chaleur en été et le froid en hiver
- Ouverture à la diffusion de vapeur
- Matière première durable bois → recyclable
- Fabrication dans le voisinage direct de la France (Forêt-Noire)
- Sans risque suivant les principes de l'éco-construction (certification natureplus®)

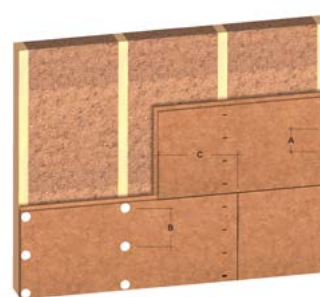
Instructions de pose

- Des instructions de pose détaillées et exhaustives sur le montage des panneaux, les fixations et l'application de l'enduit sont disponibles dans la brochure « Thermowall ITE Le système écologique d'isolation thermique extérieure ».
- Respecter les prescriptions légales relatives à la manipulation de la poussière de bois.

Montage sur des supports en bois massif ou minéraux



Montage sur ossature bois



Fabrication en Allemagne.

Isolation écologique en fibres de bois pour les nouvelles constructions et la rénovation.



TOIT



FAÇADE



INTÉRIEUR



GUTEX Holzfaserplattenwerk H. Henselmann GmbH + Co. KG

Gutenberg 5, 79761 Waldshut-Tiengen, Téléphone +49 7741 6099-0, www.gutex-benelux.eu

