



GUTEX Thermowall

TECHNISCH GEGEVENSBLAD



GUTEX Thermowall is de bepleisterbare plaat met lage lambdawaarde voor het ecologische Thermowall WDVS.

Componenten

- Onbehandeld dennen- of vurenhout
- 4,0 % PUR-hars
- 1,5 % paraffine

Afvalverwerking

- Afvalsleutelnummers conform AVV 030105, 170201

Densiteit ρ [kg/m ³]	~ 160
Nominale waarde warmtegeleiding λ_D [W/mK]	0,040
Dampdiffusie μ	4
Drukspanning/-bestendigheid [kPa]	≥ 100
Treksterkte haaks op het plaatoppervlak [kPa]	≥ 10
Kortstondige wateropname [kg/m ²]	≤ 1
Stromingsweerstand [kPa s/m ²]	≥ 100
Specifieke warmtecapaciteit [J/kgK]	2100
Maximale gebruikstemperatuur [°C]	110
Brandgedrag Euroklasse conform EN 13501-1	E
Productnorm	EN 13171
Toelatingsnummer	Z-33.47-660 Z-33.43-942 ETA-10/0287 ETA-10/0288
Plaatcodering	WF-EN13171-T5-W51,0-DS(70,-)3-CS(10/Y)100-TR10-MU4-AF _r 100





GUTEX Thermowall

Gedetailleerde informatie

Rand	Groef + veer				
Dikte [mm]	80	100	120	140	160
Lengte × Breedte [mm × mm]	1300 × 600				
Omslaggrootte: Lengte × Breedte [mm × mm]	1275 × 575			1280 × 580	
Omslaggrootte: Vierkante meter per plaat [m ²]	0,73			0,74	
m ² /Stuks	0,78				
Gewicht per plaat [kg]	10,00	12,50	15,00	17,50	20,00
Gewicht per m ² [kg]	12,80	16,00	19,20	22,40	25,60
Stuks/Pallet	56	44	36	32	28
Vierkante meter per pallet [m ²]	43,68	34,32	28,08	24,96	21,84
Gewicht per pallet [kg]	510	520	510	530	
Nominale waarde warmtedoorlaatweerstand R _D [m ² K/W]	2,00	2,50	3,00	3,50	4,00
sd-waarde [m]	0,32	0,40	0,48	0,56	0,64

Rand	Stomp			
Dikte [mm]	100	120	140	160
Lengte × Breedte [mm × mm]	830 × 600			
m ² /Stuks	0,49			
Gewicht per plaat [kg]	8,00	9,60	11,20	12,70
Gewicht per m ² [kg]	16,00	19,20	22,40	25,60
Stuks/Pallet	40	32	28	24
Vierkante meter per pallet [m ²]	19,92	15,93	13,94	11,95
Gewicht per pallet [kg]	320	310		
Nominale waarde warmtedoorlaatweerstand R _D [m ² K/W]	2,50	3,00	3,50	4,00
sd-waarde [m]	0,40	0,48	0,56	0,64



Rand	Stomp			
Dikte [mm]	20	40	60	80
Lengte × Breedte [mm × mm]	1250 × 590			
m ² /Stuks	0,73			
Gewicht per plaat [kg]	2,40	4,70	7,10	9,40
Gewicht per m ² [kg]	3,20	6,40	9,60	12,80
Stuks/Pallet	224	112	70	56
Vierkante meter per pallet [m ²]	165,20	82,60	51,62	41,30
Gewicht per pallet [kg]	590	510	480	490
Nominale waarde warmtedoorlaatweerstand R _D [m ² K/W]	0,50	1,00	1,50	2,00
sd-waarde [m]	0,08	0,16	0,24	0,32

Rand	Stomp					
Dikte [mm]	80	100	120	80	100	120
Lengte × Breedte [mm × mm]	2600 × 1250			2800 × 1250		
m ² /Stuks	3,25			3,50		
Gewicht per plaat [kg]	41,60	52,00	62,40	44,80	56,00	67,20
Gewicht per m ² [kg]	12,80	16,00	19,20	12,80	16,00	19,20
Stuks/Pallet	12	9	8	12	9	8
Vierkante meter per pallet [m ²]	39,00	29,25	26,00	42,00	31,50	28,00
Gewicht per pallet [kg]	520			550	520	550
Nominale waarde warmtedoorlaatweerstand R _D [m ² K/W]	2,00	2,50	3,00	2,00	2,50	3,00
sd-waarde [m]	0,32	0,40	0,48	0,32	0,40	0,48



GUTEX Thermowall

PRODUCTINFORMATIE

Toepassingsgebieden

- Bepleisterbare plaat voor Thermowall-WDVS voor hout- en massiefhoutbouwwijze zonder ventilatie

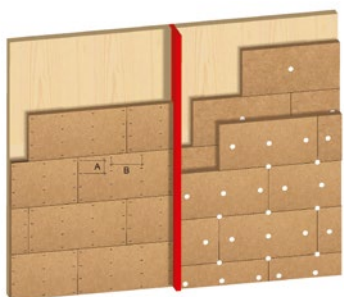
Voordelen

- Hoge geluidsisolatie
- Stootveilig
- Uitstekende warmteopslagcapaciteit → bescherming tegen zomerse hitte en winterse koude
- Stoomdoorlatend
- Duurzame grondstof hout → recyclebaar
- Geproduceerd in de directe omgeving van Zwitserland, (Waldshut, Zwarte woud)
- Bouwbiologisch zonder problemen (natureplus®-gecertificeerd)

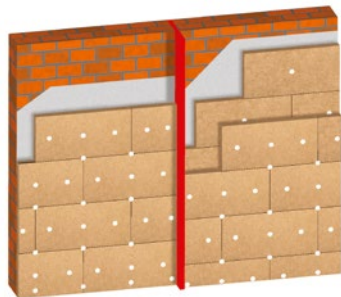
Legtips

- Gedetailleerde en uitgebreide legtips over platenmontage, bevestigen en aanbrengen van pleister, zie brochure "Thermowall WDVS, het ecologische lijmsysteem voor warmteïsolatie".
- Wettelijke regels over de omgang met houtstof moeten in acht worden genomen

Montage op massief houten wanden (CLT) of gemetselde muren

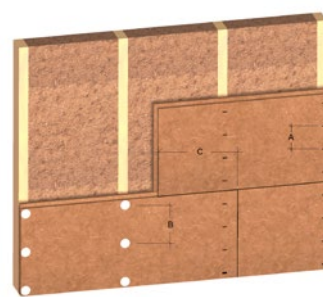


Massieve houten wand



Massief metselwerk

Montage op houtskeletbouw



Houtskeletbouw

