



GUTEX Thermowall-gf

TECHNISCH GEGEVENSBLAD



GUTEX Thermowall-gf is de bijzonder drukvaste, stabiele bepleisterbare plaat van 40 of 60 mm dik – ideaal voor het direct aftimmeren van houten pilaren in het ecologische Thermowall WDVS.

Componenten

- Onbehandeld dennen- of vurenhout
- 4,0 % PUR-hars
- 1,5 % paraffine

Afvalverwerking

- Afvalsleutelnummers conform AVV 030105, 170201

Densiteit ρ [kg/m ³]	~ 185
Nominale waarde warmtegeleiding λ_D [W/mK]	0,043
Dampdiffusie μ	3
Drukspanning/-bestendigheid [kPa]	≥ 150
Treksterkte haaks op het plaatoppervlak [kPa]	≥ 20
Kortstondige wateropname [kg/m ²]	≤ 1
Stromingsweerstand [kPa s/m ²]	≥ 100
Specifieke warmtecapaciteit [J/kgK]	2100
Maximale gebruikstemperatuur [°C]	110
Brandgedrag Euroklasse conform EN 13501-1	E
Productnorm	EN 13171
Toelatingsnummer	Z-33.47-660 Z-33.43-942 ETA-10/0287 ETA-10/0288
Plaatcodering	WF-EN13171-T5-W51,0-DS(70,-)3-CS(10/Y)150-TR20-MU3-AF _r 100





GUTEX Thermowall-gf

Gedetailleerde informatie

Rand	Groef + veer			
Dikte [mm]	40		60	
Lengte × Breedte [mm × mm]	1300 × 600		1800 × 600	2576 × 1176
Omslaggrootte: Lengte × Breedte [mm × mm]	1275 × 575		1775 × 575	2551 × 1151
Omslaggrootte: Vierkante meter per plaat [m ²]	0,73		1,02	2,94
m ² /Stuks	0,78		1,08	3,02
Gewicht per plaat [kg]	5,80	8,70	12,00	33,60
Gewicht per m ² [kg]	7,40	11,10		
Stuks/Pallet	108	72	36	18
Vierkante meter per pallet [m ²]	84,24	56,16	38,88	54,52
Gewicht per pallet [kg]	680		490	680
Nominale waarde warmte doorlaatweerstand R _D [m ² K/W]	0,90	1,35		
sd-waarde [m]	0,12	0,18		

Rand	Stomp				
Dikte [mm]	40	60	40	60	
Lengte × Breedte [mm × mm]	2600 × 1250		2800 × 1250		3000 × 1250
m ² /Stuks	3,25		3,50		3,75
Gewicht per plaat [kg]	24,10	36,10	25,90	38,90	41,60
Gewicht per m ² [kg]	7,40	11,10	7,40	11,10	
Stuks/Pallet	24	15	24	15	
Vierkante meter per pallet [m ²]	78,00	48,75	84,00	52,50	56,25
Gewicht per pallet [kg]	610	640	730	680	730
Nominale waarde warmte doorlaatweerstand R _D [m ² K/W]	0,90	1,35	0,90	1,35	
sd-waarde [m]	0,12	0,18	0,12	0,18	





GUTEX Thermowall-gf

PRODUCTINFORMATIE

Toepassingsgebieden

- Bepleisterbare plaat voor Thermowall-WDVS voor hout- en massiefhoutbouwwijze zonder ventilatie

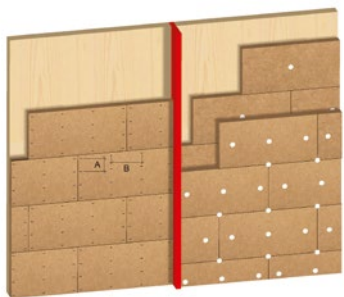
Voordelen

- Onderdeel van de bouwkundig toegelaten GUTEX-lijmsystemen voor warmteïsolatie
- Stootveilig
- Verbetering van de geluidsisolatie
- Tijdbesparend en eenvoudig leggen door grote maatnauwkeurigheid
- Eenlaags en homogeen dichtheitsprofiel
- Optimale warmte-isolatie
- Uitstekende warmteopslagcapaciteit → goede bescherming tegen zomerse hitte en winterse koude
- Vochtregulerend
- Doorlatend
- Duurzame grondstof hout → recyclebaar
- Geproduceerd in de directe omgeving van Zwitserland, (Waldshut, Zwarte woud)
- Bouwbiologisch zonder problemen (natureplus®-gecertificeerd)

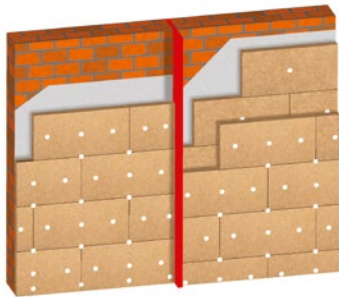
Legtips

- Gedetailleerde en uitgebreide legtips over platenmontage, bevestigen en aanbrengen van pleister, zie brochure "Thermowall WDVS, het ecologische lijmsysteem voor warmteïsolatie".
- Wettelijke regels over de omgang met houtstof moeten in acht worden genomen

Montage op massief houten wanden (CLT) of gemetselde muren

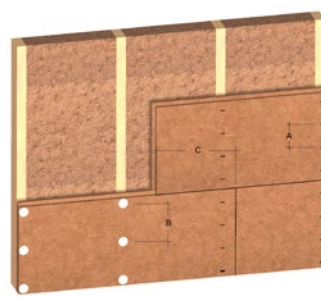


Massieve houten wand



Massief metselwerk

Montage op houtskeletbouw



Houtskeletbouw

